

Inwestycja: NOVY JANISZEW
Janiszew ul. Zachodnia

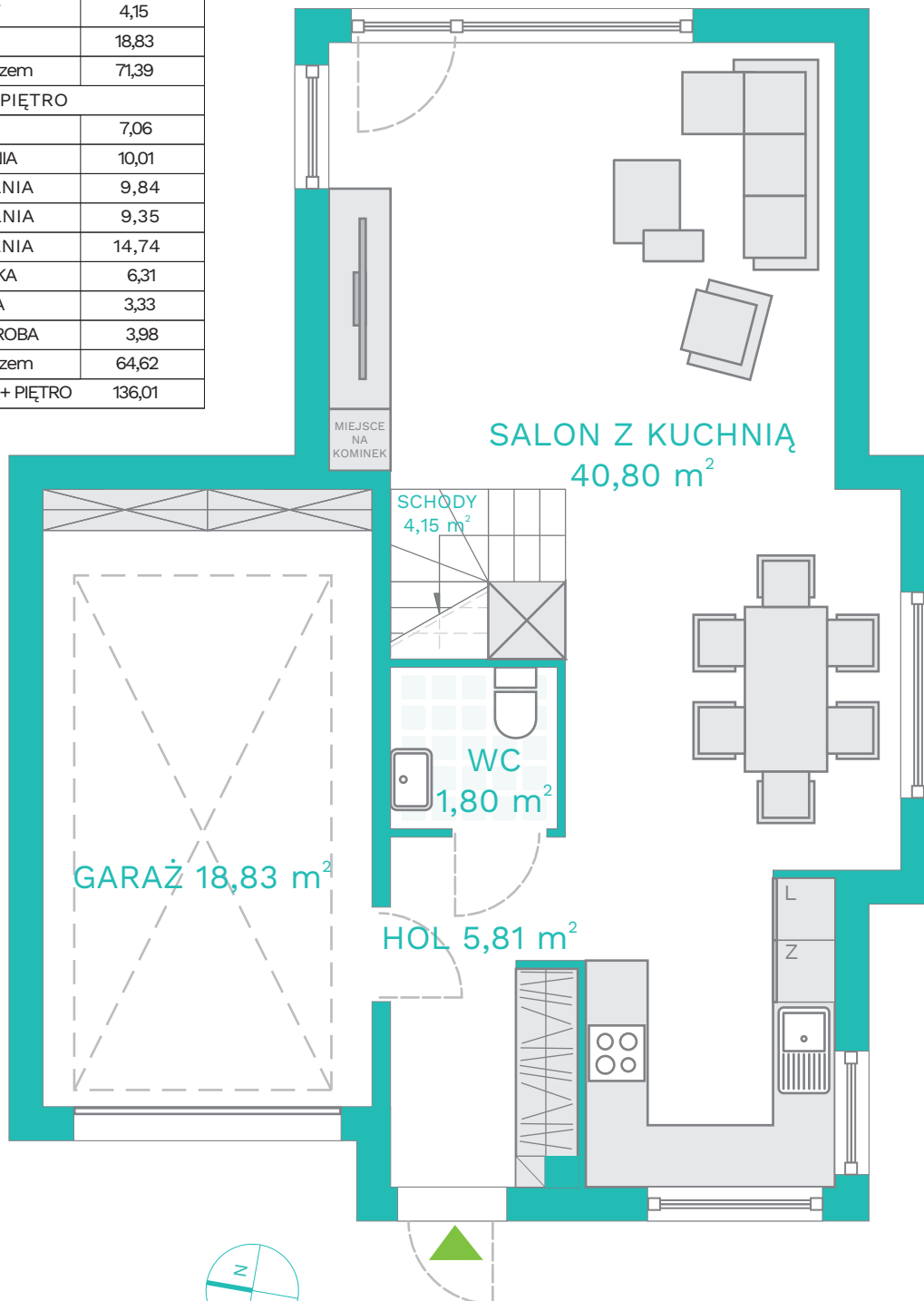
Razem powierzchnia użytkowa: 136,01 m²
Powierzchnia parteru: 71,39 m²
Powierzchnia piętra: 64,62 m²
Powierzchnia poddasza: 31,00 m²
Powierzchnia działki: 498,00 m²

Oznaczenie Domu: 1
Nr ewid. działki: 454/2

DOM

Nr	Pomieszczenie	Powierzchnia użytkowa w metrach [m ²]
PARTER		
0.1	HOL	5,81
0.2	SALON Z KUCHNIĄ	40,80
0.3	WC	1,80
0.4	SCHODY	4,15
0.5	GARAŻ	18,83
	Razem	71,39
PIĘTRO		
1.1	HOL	7,06
1.2	SYPIALNIA	10,01
1.3	SYPIALNIA	9,84
1.4	SYPIALNIA	9,35
1.5	SYPIALNIA	14,74
1.6	ŁAZIENKA	6,31
1.7	PRALNIA	3,33
1.8	GARDEROBA	3,98
	Razem	64,62
	PARTER + PIĘTRO	136,01

PARTER



0 1 2m

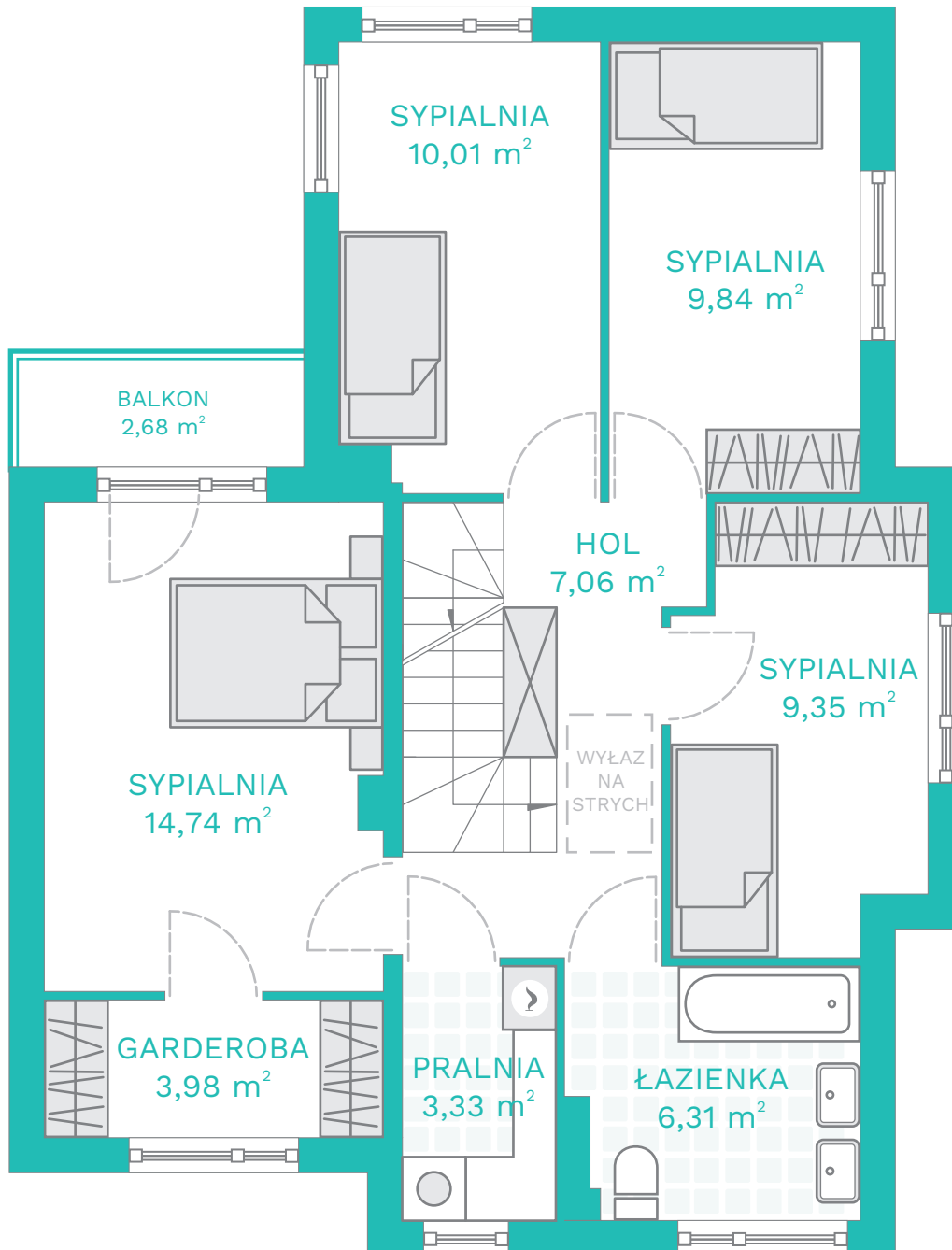


Inwestycja: NOVY JANISZEW
Janiszew ul. Zachodnia

Razem powierzchnia użytkowa: 136,01 m²
Powierzchnia parteru: 71,39 m²
Powierzchnia piętra: 64,62 m²
Powierzchnia poddasza: 31,00 m²
Powierzchnia działki: 498,00 m²

Oznaczenie Domu: 1
Nr ewid. działki: 454/2

PIĘTRO



0 1 2m





ZAŁĄCZNIK NR 1 DO PROSPEKTU INFORMACYJNEGO

Inwestycja: NOVY JANISZEW
Janiszew ul. Zachodnia

Razem powierzchnia użytkowa: 136,01 m²

Powierzchnia parteru: 71,39 m²

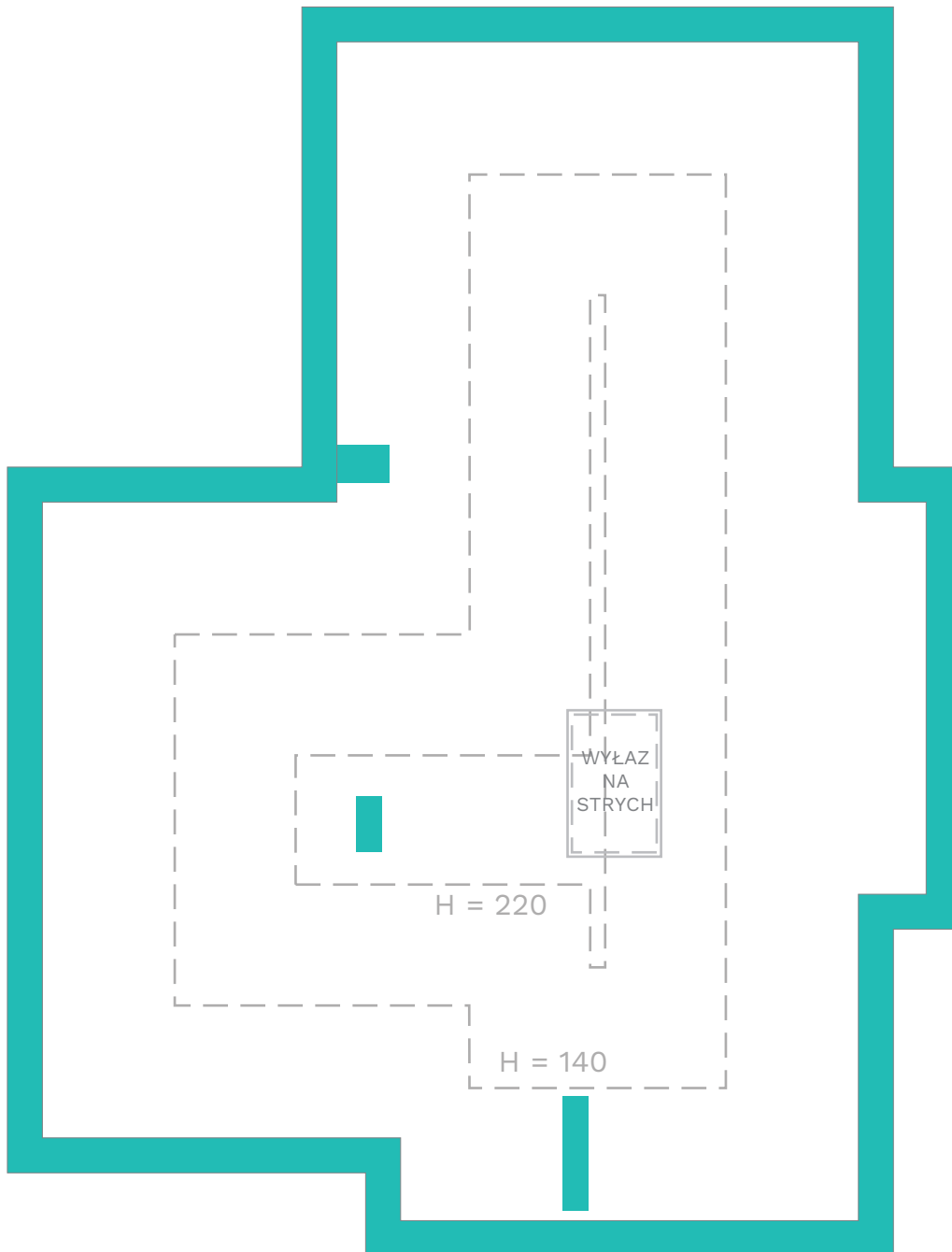
Powierzchnia piętra: 64,62 m²

Oznaczenie Domu: 1
Nr ewid. działki: 454/2

Powierzchnia poddasza: 31,00 m²

Powierzchnia działki: 498,00 m²

PODDASZE



0 1 2m



www.belisa.pl